

MOUNA
BELHABIB
FILALI



TRAINING | EXECUTIVE COACHING

SOMMAIRE

P3 : Qui suis-je ?

P5 : Mon approche

P6 : Mon expertise

P7 : Mes services

P11 : Mes réalisations

P13 : Contact



QUI SUIS-JE?

Formatrice & coach pour professionnels et executives, je suis passionnée par la réinvention de l'humain.

Mon parcours combine une expertise multiple entre praticienne et manager en milieu corporate, chercheure et académique puis *positive psychology coach*.

Je me nourris de l'impact que je crée en accompagnant les professionnels ou futurs professionnels dans leur chemin de croissance, montée en compétence et maturité.

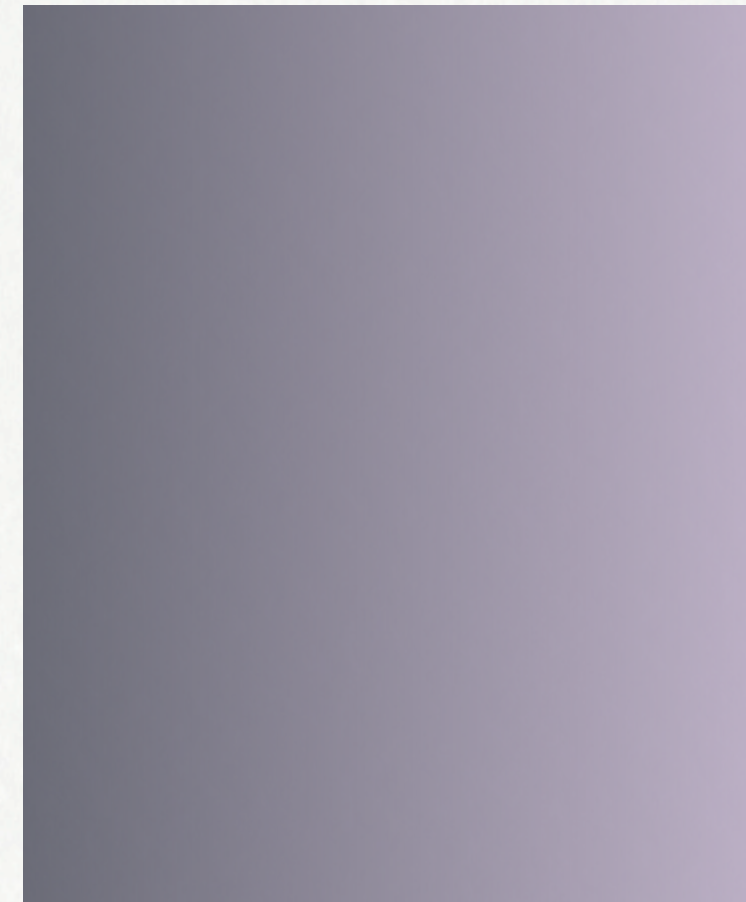


Prosperer aujourd'hui ne relève plus d'une recette magique à détenir.

Cela tient d'abord d'une agilité grâce à des compétences à maîtriser pour anticiper, discerner et agir.

Le savoir ne suffit plus et n'est plus inaccessible. Le mettre en application est toute la question.

Cela demande un accompagnement différent !



Créer une expérience:

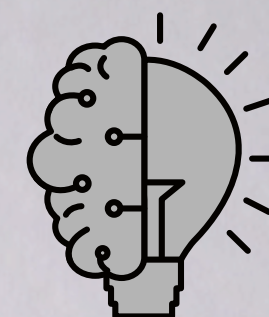


inspirée par la science...

Et ce, aussi bien en termes de contenu qu'en termes de design
Les théories en psychologie positive, comportement organisationnel et science de l'apprentissage informent ma pratique

...augmentée par la créativité...

La compréhension des besoins du client oriente le design de l'expérience
Au delà de la science, cela requiert de l'empathie envers son audience et de la créativité pour l'engager



...offerte dans un cadre safe et bienveillant

La confiance et la bienveillance sont au centre de l'accompagnement efficace.
Une transformation réussie émerge bien souvent d'un environnement idoine.



MON APPROCHE

MON EXPERTISE

Formation solide de référence

Diplômée du programme grande école de l'**EDHEC Business School - France** après un parcours en classes préparatoires.

Positive psychology coach formée auprès de Dr **Robert Biswas Diener**, chercheur en psychologie positive et **autorité mondiale en positive psychology coaching**.

Docteur et chercheure en management du changement organisationnel et des transformations

Expérience dans des institutions de renommée

Expérience corporate de plus de 6 ans avec des missions à responsabilités principalement à **OCP, un leader industriel non seulement à l'échelle du Maroc mais également sur le rang mondial**.

Professeur de leadership au sein de ESCA Ecole de Management à Casablanca, (accréditée AACSB & AMBA - **top 2% mondial**).

MES SERVICES

En équipes : workshops & formations pour un impact collectif

En individuel : coaching pour être en alignement avec soi et avancer en confiance

Bien entendu, mon offre s'adapte à vos besoins et à vos ambitions.



WORKSHOPS & FORMATIONS

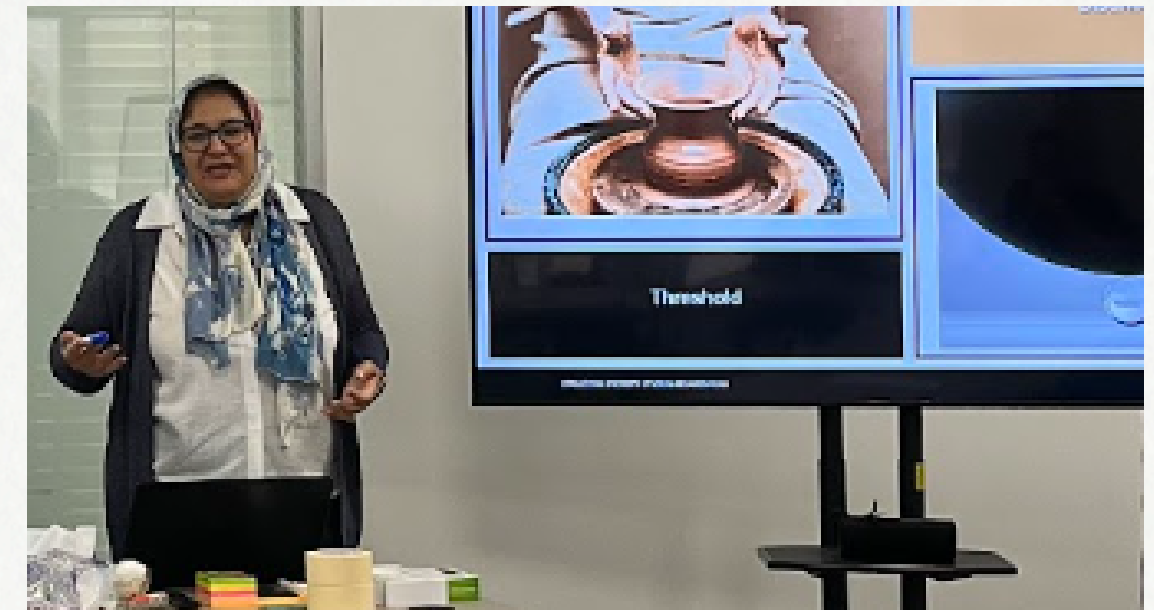
Ateliers de formation conçus généralement selon les recommandations de la théorie de l'experiential learning

Quelques exemples :

Leadership : développer son leadership et fédérer une équipe gagnante...

Intelligence émotionnelle : faire de ses émotions un levier et non une barrière.

Développement des talents & conscience de soi: propulser son efficacité en se connaissant mieux.



COACHING INDIVIDUEL

Des séances 1 : 1, d'environ 45 minutes (bien que cela reste variable), qui créent un espace de réflexion et de recul pour décider et se développer.

Principes de coaching et code de déontologie de ICF (International Coaching Federation)

L'approche est informée par les enseignements & modèles de la psychologie positive, science qui étudie l'épanouissement de l'humain et son bien être

une expérience de coaching est transformatrice

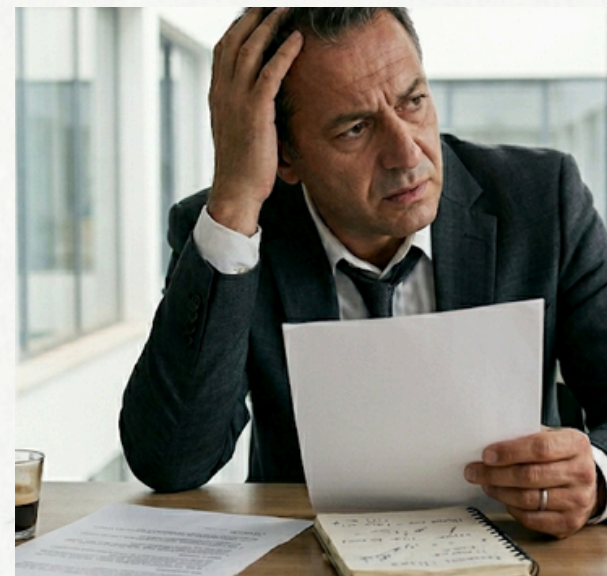


COACHING INDIVIDUEL

Quelques exemples de situations de coaching



Un accompagnement pour réussir
nouvelle prise de poste ou
promotion

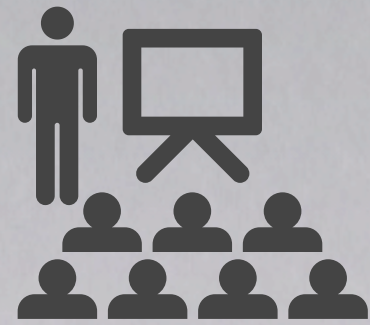


Une transition ou reconversion
professionnelle.



Un accompagnement pour développer
des compétences comportementales
(*ex : intelligence émotionnelle*)

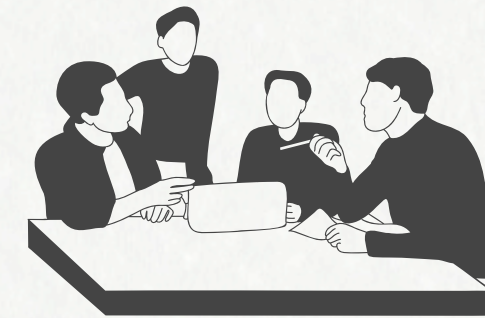
MES RÉALISATIONS



Près de **400** étudiants
& cadres formés depuis 2022



220 h
d'animation



Publics divers : principalement des étudiants de master ou écoles d'ingénieurs, ainsi que quelques cadres en master exécutif ou des chefs de services/division

Créons de l'impact
ensemble



CONTACT

Email : belhabibfilalimouna@icloud.com

Téléphone : +212-661-379 384

Site web : www.mouna.com